

1. BEECK Klassik

Mit Erfahrung seit 1894 Mineralfarben für die Baudenkmalpflege entstand die BEECK Klassik Farbreihe mit 82 bewährten Farbtönen für Restaurierung und Gestaltung historischer Bausubstanz. Rein mineralische Pigmente verleihen BEECK Aktivsilikatfarben (ASF) eine denkmalgerechte Ästhetik getreu den historischen Vorbildern aus Kalk, Wasserglas und Putz. Ihre ausgewogene erdige Anmutung kann weder an der Fassade noch in der Farbkarte durch moderne Synthesefarben ersetzt werden.



2. BEECK TREND

Leuchtende Architekturfarbigkeit war lange Zeit die Domäne kurzlebiger Synthesepigmente, die unter dem Einfluss von Sonne und Witterung rasch an Brillanz einbüßen. Mit den aktuellen BEECK TRENDfarben können nun absolut lichtechte, brillante Farbigkeit erzielt werden, ohne auf die bauphysikalischen, wirtschaftlichen und ästhetischen Vorteile rein mineralischer Farbsysteme zu verzichten. Eine Kollektion aus 55 neu kreierten Trendfarben erleichtert moderne Farbgestaltung in zeitgemäßer Architektur.

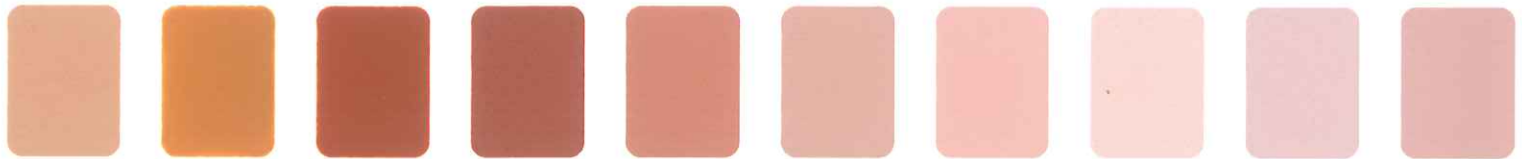
3. BEECK NATURSTEIN

Als steinerne Zeugen vergangener Bauepochen prägen Kathedralen, Burgen, Brücken und Fassaden aus Werkstein heute noch das Bild vieler Regionen. BEECK Aktivsilikatfarben (ASF) wie BEECK STEINLASUR verbinden sich auf ideale Weise mit dem steinernen Untergrund. Denn nach der Restaurierung soll ein Naturwerkstein das bleiben was er war - ein Unikat in Form, Textur und Farbe. 50 typische Steinfarben erlauben eine Vorauswahl zur individuellen, denkmalgerechten Nuancierung nach Befund.

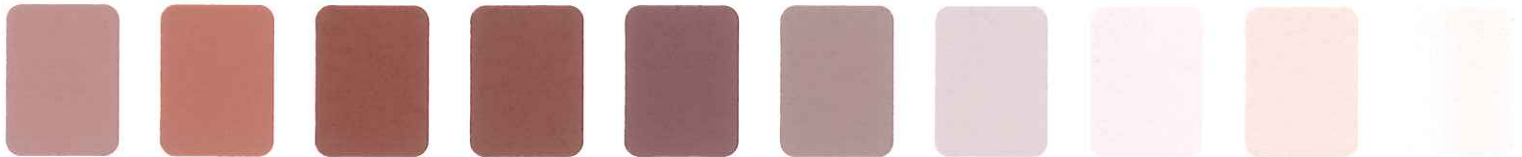
	C-103-1 HBW 83	C-104-1 HBW 80	C-105-1 HBW 79	C-106-1 HBW 78	C-107-1 HBW 74
C-108-1 HBW 74	C-109-1 HBW 73	C-110-1 HBW 80	C-111-1 HBW 74	C-112-1 HBW 67	
C-113-1 HBW 71	C-114-1 HBW 64	C-115-1 HBW 57	C-116-1 HBW 47	C-117-1 HBW 45	
C-118-1 HBW 46	C-119-1 HBW 34	C-120-1 HBW 30	C-121-1 HBW 37	C-122-1 HBW 43	
C-123-1 HBW 52	C-124-1 HBW 62	C-125-1 HBW 62	C-126-1 HBW 70	C-127-1 HBW 54	

Bitte beachten!

Diese Farbkarte dient als Farbtonübersicht zur Orientierung. Für konkrete Farbkonzeptionen und Bestellungen bitte den BEECK Farbfächer benutzen und die Farbtöne im Zweifelsfall am Objekt bemustern.



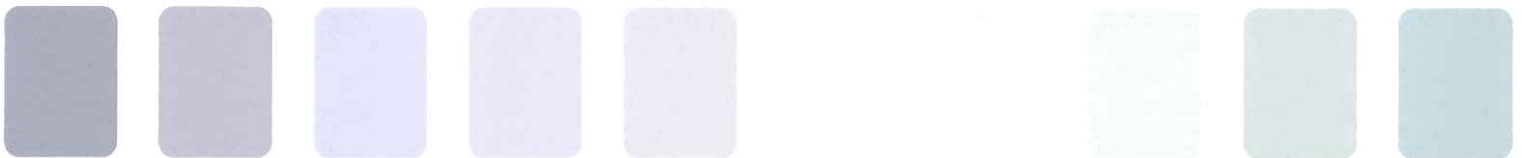
C-128-1 HBW 37 C-129-1 HBW 23 C-130-1 HBW 14 C-131-1 HBW 15 C-132-1 HBW 25 C-133-1 HBW 38 C-134-1 HBW 50 C-135-1 HBW 61 C-136-1 HBW 50 C-137-1 HBW 40



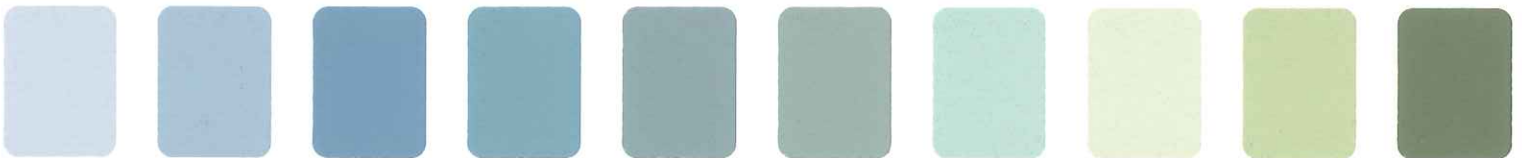
C-138-1 HBW 25 C-139-1 HBW 19 C-140-1 HBW 11 C-141-1 HBW 10 C-142-1 HBW 11 C-143-1 HBW 23 C-144-1 HBW 51 C-145-1 HBW 68 C-146-1 HBW 62 C-147-1 HBW 75



C-148-1 HBW 72 C-149-1 HBW 52 C-150-1 HBW 38 C-151-1 HBW 12 C-152-1 HBW 8 C-153-1 HBW 9 C-154-1 HBW 17 C-155-1 HBW 22 C-156-1 HBW 40 C-157-1 HBW 42



C-158-1 HBW 32 C-159-1 HBW 40 C-160-1 HBW 58 C-161-1 HBW 60 C-162-1 HBW 60 C-163-1 HBW 79 C-164-1 HBW 73 C-165-1 HBW 67 C-166-1 HBW 54 C-167-1 HBW 50



C-168-1 HBW 53 C-169-1 HBW 40 C-170-1 HBW 23 C-171-1 HBW 27 C-172-1 HBW 27 C-173-1 HBW 29 C-174-1 HBW 49 C-175-1 HBW 62 C-176-1 HBW 46 C-177-1 HBW 16



C-178-1 HBW 31 C-179-1 HBW 18 C-180-1 HBW 31 C-181-1 HBW 50 C-182-1 HBW 76 C-183-1 HBW 76 C-184-1 HBW 59



C-201-1 HBW 84
 C-202-1 HBW 81
 C-203-1 HBW 78
 C-204-1 HBW 72
 C-205-1 HBW 70



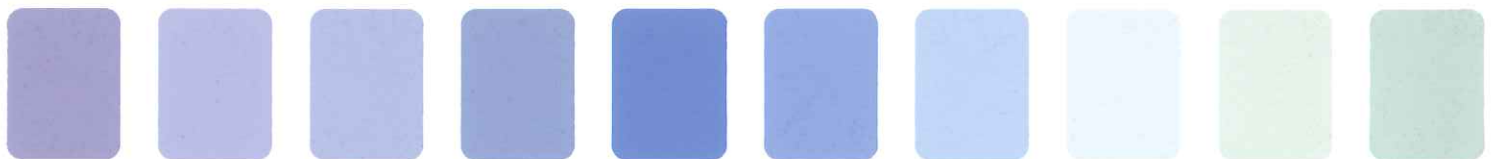
C-206-1 HBW 64
 C-207-1 HBW 63
 C-208-1 HBW 51
 C-209-1 HBW 57
 C-210-1 HBW 64
 C-211-1 HBW 62
 C-212-1 HBW 73
 C-213-1 HBW 56
 C-214-1 HBW 41
 C-215-1 HBW 28



C-216-1 HBW 46
 C-217-1 HBW 60
 C-218-1 HBW 67
 C-219-1 HBW 72
 C-220-1 HBW 49
 C-221-1 HBW 41
 C-222-1 HBW 28
 C-223-1 HBW 18
 C-224-1 HBW 12
 C-225-1 HBW 10



C-226-1 HBW 9
 C-227-1 HBW 16
 C-228-1 HBW 25
 C-229-1 HBW 40
 C-230-1 HBW 67
 C-231-1 HBW 56
 C-232-1 HBW 41
 C-233-1 HBW 27
 C-234-1 HBW 21
 C-235-1 HBW 11



C-236-1 HBW 29
 C-237-1 HBW 41
 C-238-1 HBW 42
 C-239-1 HBW 30
 C-240-1 HBW 19
 C-241-1 HBW 33
 C-242-1 HBW 50
 C-243-1 HBW 71
 C-244-1 HBW 65
 C-245-1 HBW 53



C-246-1 HBW 32
 C-247-1 HBW 18
 C-248-1 HBW 22
 C-249-1 HBW 52
 C-250-1 HBW 75
 C-251-1 HBW 84
 C-252-1 HBW 68
 C-253-1 HBW 59
 C-254-1 HBW 40
 C-255-1 HBW 14



C-301-1
HBW 48



C-302-1
HBW 34



C-303-1
HBW 23



C-304-1
HBW 20



C-305-1
HBW 15



C-306-1
HBW 7



C-307-1
HBW 26



C-308-1
HBW 34



C-309-1
HBW 55



C-310-1
HBW 57



C-311-1
HBW 70



C-312-1
HBW 75



C-313-1
HBW 61



C-314-1
HBW 68



C-315-1
HBW 51



C-316-1
HBW 40



C-317-1
HBW 32



C-318-1
HBW 26



C-319-1
HBW 37



C-320-1-1
HBW 40



C-321-1
HBW 41



C-322-1
HBW 59



C-323-1
HBW 60



C-324-1
HBW 50



C-325-1
HBW 38



C-326-1
HBW 22



C-327-1
HBW 12



C-328-1
HBW 11



C-329-1
HBW 14



C-330-1
HBW 18



C-331-1
HBW 22



C-332-1
HBW 23



C-333-1
HBW 36



C-334-1
HBW 47



C-335-1
HBW 40



C-336-1
HBW 35



C-337-1
HBW 33



C-338-1
HBW 42



C-339-1
HBW 58



C-340-1
HBW 61



C-341-1
HBW 69



C-342-1
HBW 57



C-343-1
HBW 54



C-344-1
HBW 40



C-345-1
HBW 37



C-346-1
HBW 36



C-347-1
HBW 27



C-348-1
HBW 21



C-349-1
HBW 17



C-350-1
HBW 9

BEECK Volltonfarben und Weißtöne

Volltonfarben



Braun
C-653-1
HBW 13



Schwarz
C-655-1
HBW 3



Umbra
C-652-1
HBW 11



Ockergelb
C-651-1
HBW 30



Maisgelb
C-661-1
HBW 45



Zitronengelb
C-658-1
HBW 78



Grün
C-656-1
HBW 16



Kobaltblau
C-659-1
HBW 20



Ultrablau
C-657-1
HBW 16



Weinrot
C-660-1
HBW 8



Oxidrot
C-654-1
HBW 11



Perlglanz Gold
C-670-1
HBW 40



Perlglanz Silber
C-671-1
HBW 70

Weißtöne

WeiB
C-102-1
HBW 90

AltweiB
C-101-1
HBW 60

AltweiB light
C-100-1
HBW 80